



# PRŮVODCE DOMOVA PENZION

*S péčí a láskou...*



Domov Penzion představuje pobytovou sociální službu, jejíž cílovou skupinou jsou senioři částečně či zcela závislí na péči jiné osoby, kterým tuto péči nemohou zajistit jejich blízcí.

Služby jsou poskytovány na základě společně vytvořeného plánu péče s cílem podporovat udržování takové míry soběstačnosti uživatelů, která vychází z jejich individuálních schopností, možností a potřeb.

## ADAPTACE NOVÉHO UŽIVATELE

Přestěhování do domova pro seniory je velkou událostí v životě každého seniora, která není pro nikoho jednoduchá a doprovází ji mnoho změn, které mění stávající život a životní styl. V období adaptace se utváří vztah mezi uživatelem a personálem domova.

Noví uživatelé jsou seznámeni s prostředím zařízení, pracovníky a ředitelkou CSM. Realizujeme pravidelně tzv. adaptační skupinu, kde se senioři mohou citlivě seznámit s nabídkou pravidelných týdenních aktivit a měsíčním kulturním programem nebo navázat nová přátelství.



Adaptační proces je individuální záležitostí každého seniora a může trvat odlišnou dobu. Velice nám pomůže znát Váš životní příběh, který nám přiblíží Váš dosavadní život.

## PRACOVNÍCI DOMOVA PENZION

- Vedoucí Domova Penzion (přízemí, k dispozici Po-Pá)
- Pečovatelky (přízemí, k dispozici **nepřetržitě**)
- Zdravotní sestry (2. patro, k dispozici **nepřetržitě**)
- Aktivizační pracovnice (přízemí, k dispozici Po-Pá)
- Sociální pracovnice (přízemí, k dispozici Po-Pá)

Po zahájení pobytové sociální služby Vám bude k dispozici „**klíčový pracovník**“, který se bude iniciativně soustředit na Vaše přání a potřeby.



(Pracovníci Domova Penzion)

## VSTUPNÍ HALA DOMOVA PENZION

Vstupní hala v přízemí slouží ke **společnému posezení** a trávení volného času našich uživatelů. Uživatelům je k dispozici příjemné zákoutí s pohodlnými křesly. Rovněž si uživatelé mohou v klidu vychutnat nápoj z automatu umístěného ve vstupní hale.

Nalezneme zde recepci Domova Penzion a **nástěnky** s důležitými informacemi týkající se dění v našem zařízení.



(Vstupní hala Domova Penzion)

## SPOLEČNÁ JÍDELNA

V blízkosti vstupní haly se nachází **společná jídelna** pro uživatele Domova Penzion. Nabízí nejen možnost společného stravování, ale slouží také jako prostor pro konání **společenských událostí**.

**Jídelní lístek** pro výběr stravy dostanete vždy v předstihu, je možné vybírat vždy ze **dvou** variant obědů. S výběrem jídla Vám může dopomoci pečující personál. **Aktuální** jídelní lístek je k dispozici na nástěnce před jídelnou.

**Připomínky** a podněty ke stravě nám můžete sdělovat osobně, a to prostřednictvím pracovníků kuchyně nebo písemně do **Knihy přání a stížností**, která je k dispozici na jídelně. Za Vaši zpětnou vazbu ke stravě budeme rádi.

Dále se můžete účastnit **stravovací komise**, která se koná 1x za 3 měsíce.



(Společná jídelna Domova Penzion)

*„Věříme, že jídlo je jednou z radostí života = mělo by budit potěšení i při pohledu.“*

## POKOJE UŽIVATELŮ

Domov Penzion má celkovou kapacitu 112 lůžek. Pro uživatele jsou k dispozici **jednolůžkové a dvoulůžkové** uzamykatelné pokoje s **bezbariérovým** přístupem.

Pokoje jsou standardně vybaveny nábytkem, zejména elektricky **polohovatelným** a výškově nastavitelným lůžkem a signalizačním zařízením, kterým lze přivolat službu konající personál.

Některé pokoje mají vlastní **bezbariérový** vstup na **balkón** s možností posezení.

Je možné si z domácího prostředí přinést např. budík, mobilní telefon, lampičku, **drobné osobní předměty**, obrazy, květiny, hudební nástroj, křeslo na balkón, dále pak nádobí pro vlastní potřebu (hrnek, sklenička, talířek, tácek, příbor), ale také **osobní věci** jako jsou obrázky, fotky, hodiny, kalendář, pomůcky na ruční práce, knihy...

**Úklid** Vašich pokojů je prováděn denně.

Ubytování zahrnuje také topení, teplou a studenou vodu, odběr elektrického proudu, úklid, praní a žehlení. V ceně za ubytování za měsíc je již započítán úklid pokoje, praní a žehlení prádla.



(Pokoj uživatele Domova Penzion)

# SOCIÁLNÍ ZAŘÍZENÍ NA POKOJÍCH UŽIVATELŮ

Jednotlivé pokoje jsou vybaveny vlastním sociálním zařízením s **bezbariérovým** přístupem do sprchového koutu.

Sociální zařízení jsou vybavena bezpečnostními madly a sušákem.



(Sociální zařízení na pokoji Domova Penzion)

V přízemí Domova Penzion je též k dispozici společná koupelna se sprchovým koutem pro imobilní seniory, kde je možné provést hygienu na koupacím lůžku.



## KNIHOVNA V PŘÍZEMÍ

Domov Penzion nabízí možnost využití **relaxační zóny** v knihovně v přízemí. Uživatelé si mohou vybrané knihy **zapůjčit** také na své pokoje. Knihy Vám může po domluvě donést na pokoj i aktivizační pracovník či pečující personál.

Knihovna nabízí široké spektrum literárních žánrů a je doplněna o aktuální knižní tituly.



(Knihovna Domova Penzion)

## TVOŘIVÁ DÍLNA

Tvořivá dílna slouží našim uživatelům jako místo pro různorodé volnočasové aktivity. Mezi ně řadíme například tvoření z **keramické hlíny**, k němuž mají uživatelé k dispozici také **hrnčířský kruh**.

Dále pomoci aktivizačních pracovníků se snažíme o maximální rozvíjení schopností našich uživatelů prostřednictvím společného **tvoření, kreslení** či oblíbeného **háčkování a pletení**. Výrobky zhotovené našimi uživateli je poté možno zakoupit na recepci Domova Ludmila.



(Tvořivá dílna Domova Penzion)

## BÍLÁ KOMNATA

Bílá komnata je **místem setkávání a společného trávení volného času** seniorů. Probíhají zde různé aktivity, jako například trénování paměti či předčítání knih.

Bílou komnatu lze využít také **individuálně pro odpočinek** v pohodlném posezení a sledování televize.

Bílá komnata disponuje **třemi velkými stoly** s posezením, pohodlnou **rohovou pohovkou** a **vitřinami**, pro umístění výrobků našich uživatelů.



(Bílá komnata Domova Penzion)

## KUCHYŇKA

**Vaření a pečení** jsou oblíbené činnosti našich uživatelů. Tyto aktivity jim významně pomáhají udržovat a nadále zvyšovat míru soběstačnosti.

Kuchyňka pro seniory je **plně vybavena** a pravidelně využívána pod vedením našich aktivizačních pracovníků.

Rovněž nabízí místo k **posezení v Bílé komnatě** s kávou a právě upečeným dezertem.



(Kuchyňka pro uživatele Domova Penzion)

## RŮŽOVÁ KAVÁRNA

Růžová kavárna nabízí našim uživatelům a jejich rodinám možnost zakoupení různých druhů potravin, nápojů, novin a časopisů.

Rovněž je Růžová kavárna místem společného **setkávání** a trávení volného času u dobré kávy, zákusku či chlebičku. Neustále rozšiřujeme nabídku nových pochutin a přísně dbáme na **čerstvost a kvalitu** prodávaných produktů.





(Růžová kavárna v přízemí Domova Ludmila)

# TĚLOCVIČNA

Na Domově Ludmila se nachází tělocvična, kde uživatelé za **asistence** aktivizačního pracovníka využívají cvičební pomůcky či trénují chůzi za pomoci **závěsného systému**. Prostor tělocvičny slouží také k realizaci různých seminářů či k pravidelnému **promítání filmů** pro naše uživatele.



(Tělocvična v přízemí Domova Ludmila)

## POSEZENÍ V LESNÍM KOUTKU U KAVÁRNY

Pro uživatele a jejich rodiny je v přízemí Domova Ludmila k dispozici **příjemné posezení** u kavárny. Můžete si zde oslavit i své **narozeniny** nebo jen posedět u dobré kávy v rodinném kruhu, s návštěvou, zahrát si společenskou hru nebo přečíst knížku z nové knihovny.



(Prostor pro společná setkávání)

Na oslavu si můžete objednat v kavárně naše domácí občerstvení dle vlastního přání, a to na **tel. čísle: 731 154 836**.





## ZAHRADA

Senioři mohou využívat celý areál domova k procházkám či posezení, po zahradě jsou umístěny různé odpočinkové zóny, kde naši uživatelé mohou pobývat na čerstvém vzduchu a načerpat novou energii v příjemném prostředí.



(Zahrada v Centru seniorů Mělník)

V zahradě máme květinové záhony, které potěší nejednoho návštěvníka. V rámci aktivizačních činností se senioři o květiny, případně o zasazenou zeleninu rádi starají.

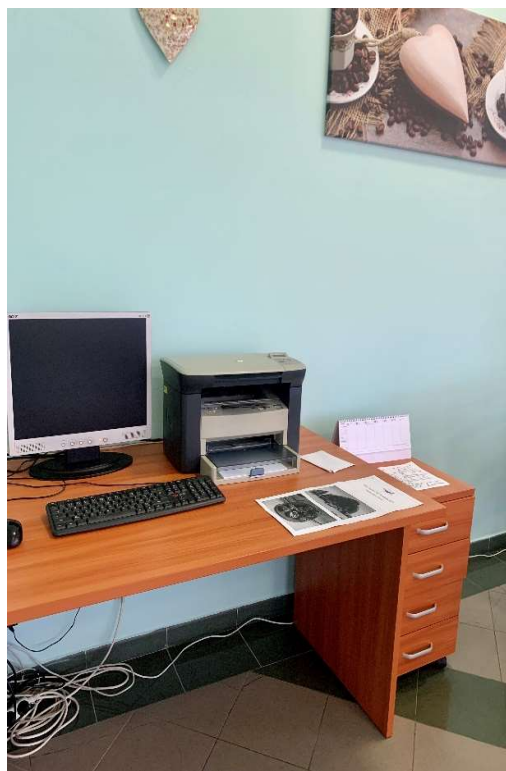


## INTERNETOVÁ KAVÁRNA

Je v našem zájmu, aby senioři Domova Penzion měli přístup k **moderním technologiím** dnešní doby. Internetová kavárna v přízemí Domova Ludmila nabízí další způsob trávení volného času na **internetu** a v případě zájmu uživatelů také možnost **tisku dokumentů**.

Víme, že počítačová gramotnost je nedílnou součástí nynějšího světa, proto poskytujeme našim uživatelům možnost zúčastnit se kurzů práce na počítači.

Kontakt: **Lucie Pečená** - tel. č. **774 951 203**.



(Internetová kavárna)

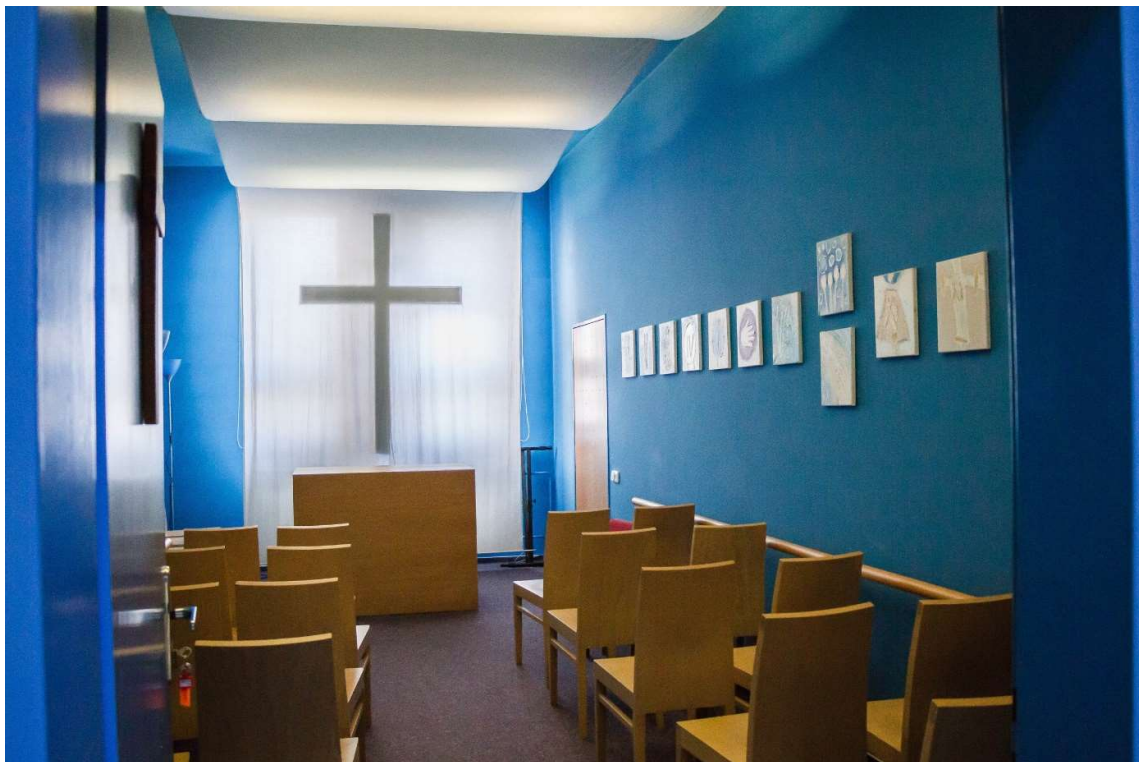
1x měsíčně zde též probíhá promítání fotografií z kulturního a společenského života v našem domově.

## KAPLE V PŘÍZEMÍ

Pro všechny uživatele je v Domově Ludmila přístupná kaple sv. Ludmily. Každou středu od 10:00 do 11:00 se zde konají **katolické** mše. **Evangelické** bohoslužby se konají dvakrát do měsíce od 10:00 do 11:00.

Bohoslužby probíhají skupinovou formou. Na přání můžeme zprostředkovat individuální návštěvu duchovního na pokoji.

Při poskytování paliativní péče nebo v případě přání seniora zprostředkujeme Svátost nemocným a podporu duchovního.



(Kaple v přízemí Domova Ludmila)

# KADEŘNICTVÍ

Jedno z velmi oblíbených míst našich seniorů je jednoznačně kadeřnictví. Dlouhodobě poskytujeme tuto službu, na kterou se mohou uživatelé jednoduše předem objednat. Kadeřnictví se nachází v přízemí Domova Ludmila.

Služba funguje ve dnech: **Pondělí 9:00 – 15:30**

**Středa 9:00 – 13:00**

Uživatelé se mohou objednat ke kadeřnici paní Martiny **Rabasové** -  
tel. číslo: **606 805 224**

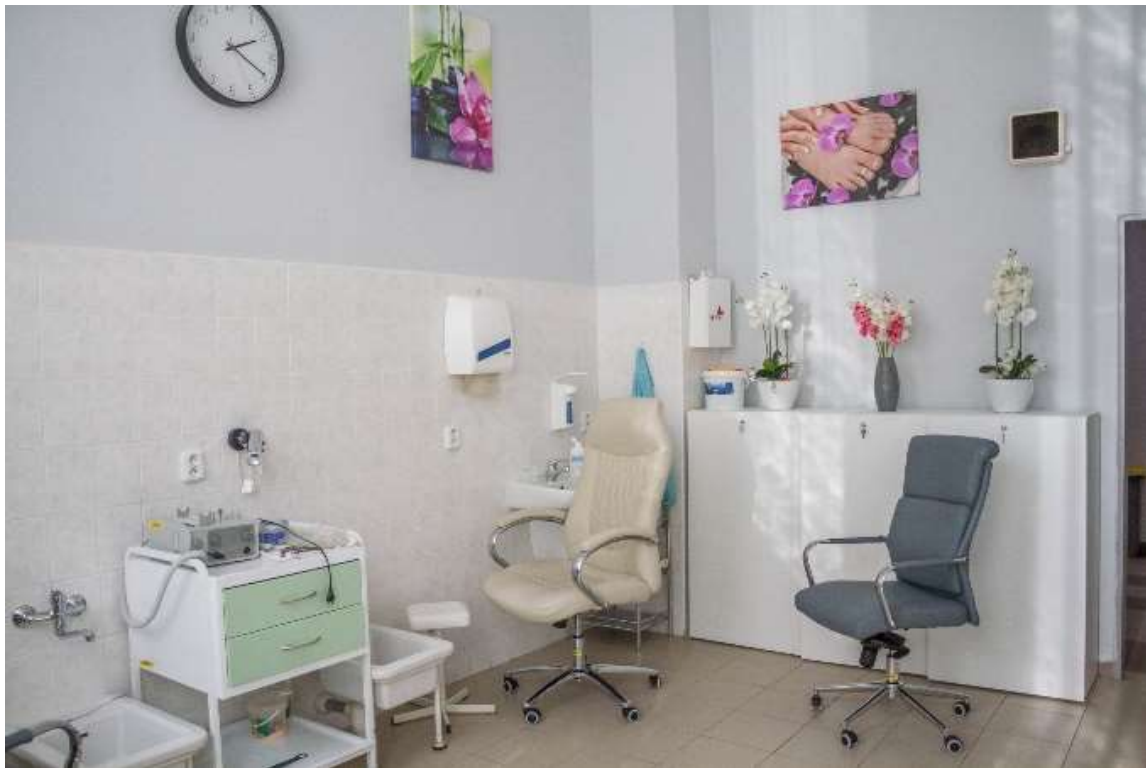


(Kadeřnictví v přízemí Domova Ludmila)

## PEDIKÚRA

Naši senioři mají možnost využít služeb **pedikúry**. Pedikérka poskytuje tuto službu také na pokojích uživatelů.

Salón pro pedikúru se nachází v přízemí Domova Ludmila. Pro tuto fakultativní službu je možné objednat se u paní pedikérky **Martiny Mikulecké** na tel. čísle: **731 116 959**.



(Salon pedikúry v přízemí Domova Ludmila)

## SENDOLINO

Služba je provozována v pracovní dny **od 7:00 do 15:30** (případně podle dohody) a slouží k zajištění dopravy na úřady, k lékaři, k vyřízení osobních záležitostí, do města apod.

Pro využití této služby kontaktujte paní řidičku **Petru Pokornou** na tel. č.: **733 188 888**. Službu je také možné osobně objednat na recepci. Je nutné předem sdělit, zda potřebuje senior zajistit kromě dopravy také doprovod na místo určení.



(Automobil Sendolino)

## PRODEJCI V CSM

Pravidelně zajišťujeme našim uživatelům možnost zakoupit si zboží od prodejců přímo v areálu CSM. Prodej rybích specialit realizujeme vždy jedenkrát týdně. Prodej textilního zboží probíhá jednou do měsíce.

## PRÁDELNA

Služby **prádelny** jsou k dispozici všem uživatelům Centra seniorů Mělník. Tato služba není pro naše uživatele zpoplatněna. Zajišťuje praní, žehlení a mandlování ložního prádla, prádla uživatelů, včetně **oprav prádla** a praní záclon a závěsů.

Projeví-li uživatel zájem o tuto službu, je potřeba informovat pečující personál, který vše zajistí. Uživatelé poté vyprané prádlo dostanou zpět na svůj pokoj. V případě **ztráty prádla** je nutné obrátit se na pečující personál, který následně informuje pracovníky prádelny.

Prádelna se nachází ve sklepních prostorách Domova Ludmila. V prádelně je rovněž možno nechat **označit oblečení štítky** se jménem a příjmením. Tento úkon je fakultativní a cena za označení 1 kusu prádla činí **8,-Kč**.

Na služby prádelny se uživatelé mohou informovat na tel. č.: **731 398 616**.



(Služby prádelny)

## ÚDRŽBA

Služby údržby jsou k dispozici všem uživatelům Centra seniorů Mělník. Zajišťují **běžnou provozní údržbu**, jako je např. přidělení obrázků na zeď, ladění televize či drobné opravy na pokojích uživatelů. Zároveň provádí venkovní úpravy a v zimních měsících údržbu okolí celého zařízení.

Údržba se snaží o zachování provozní bezpečnosti a snížení počtu poruch různorodých zařízení využívaných v našem sociálním zařízení.

Pro využití této služby mohou uživatelé informovat pečující personál, či pracovníka recepcce, který запиše požadavek na opravu do **knihy oprav**.

Pro využití služeb údržby se mohou uživatelé obrátit na pracovníka údržby - pan **Lukáš Menec** na tel. č.: **733 181 823**.



(Služby údržby)



## POKLADNA

Pokladna CSM řeší záležitosti týkající se **evidenčních účtů** uživatelů – zde si mohou uživatelé libovolně vkládat a vybírat hotovost. Prostřednictvím evidenčního účtu lze platit **bezhotovostní transakce** za nákup v kavárně či za služby pedikérky. Na evidenčním účtu musí být vždy **finanční depozita 2.500,-Kč**.

Pokladna CSM spravuje také **provozní účet** uživatelů, který je využíván za účelem úhrady ubytování a stravy. Úhrady lze rovněž provádět v hotovosti. V rámci **úschovy cenností** uživatelů slouží pro tyto účely trezor, který se nachází v pokladně CSM.

### Pokladní hodiny jsou vždy ve dnech:

**Pondělí 8:00 – 11:00 a 13:00 – 15:00**

**Středa 8:00 – 11:00 a 13:00 – 15:00**

**Pátek 8:00 – 11:00**

Pro jakékoliv podněty týkající se záležitostí pokladny můžete kontaktovat vedoucí pokladny paní **Olgu Polákovou** na tel. č.: **605 231 914**.



(Pokladna v přízemí Domova Ludmila)

## DŮLEŽITÉ KONTAKTY

*Máte-li jakékoliv podněty na služby poskytované v našem domově, neváhejte se obrátit na naše vedení. Rádi Vám vyjdeme vstříc a nalezneme společné řešení.*

### ŘEDITELKA CENTRA SENIORŮ MĚLNÍK

**PhDr. Drahomíra Pavlíková; tel. č.: 605 231 918**

*Zodpovídá za veškerou činnost a provoz celého zařízení podle platné legislativy.*

### *Sociální úsek*

*Poskytuje sociální poradenství, přijímá žádosti o poskytovanou službu, jedná se správními orgány, soudy a úřady, zprostředkovává kontakt se společenským prostředím, spolupracuje s rodinou uživatele a s klíčovými pracovníky uživatele v souvislosti s nastavením individuálních plánů. Pro jakékoliv informace týkající se sociálních záležitostí můžete kontaktovat sociální pracovníci.*

### **Vedoucí sociálního a aktivizačního úseku**

**Mgr. Jana Hostáková, DiS.; tel. č.: 723 842 480**

*Zodpovídá za činnosti sociálního a aktivizačního úseku. Dohlíží na zabezpečování sociální agendy uživatelů a na řešení sociálně-právních problémů a ostatních záležitostí spojených s uživateli a jejich rodinami.*

### **Sociální pracovnice/administrativní**

**Bc. Michaela Antošová; tel. č.: 605 231 957**

## *Aktivizační úsek*

*Věnuje se individuálním a skupinovým aktivitám s uživateli. Tyto aktivity mají za cíl udržet a nadále zvyšovat uživatelské schopnosti a dovednosti, a napomáhají k jeho sociálnímu začlenění a adaptaci v novém prostředí. Pro jakékoliv informace o volnočasových aktivitách můžete kontaktovat aktivizační pracovníci.*

### **Aktivizační pracovnice**

**Hedvika Krčulová; tel. č.: 605 231 906.**

**Jaroslava Špetláková; tel. č.: 730 519 932.**

## *Zdravotní úsek a přímá péče*

*Uživatelům Domova Penzion zajišťujeme základní ošetrovatelskou a zdravotní péči, která je komplexní a poskytovaná individuálně podle potřeb a přání uživatele. Dbáme rovněž na předepsanou medikaci lékaře. Péči poskytujeme nepřetržitě 24 hodin denně.*

*Zdravotní úsek zajišťuje úkony spojené s podáváním léků, zdravotní péči o uživatele, realizuje výjezdy uživatelů na lékařská vyšetření. Dále zodpovídá za plnění zdravotních a ošetrovatelských úkonů.*

### **Vedoucí zdravotního úseku a přímé péče**

**Mgr. Lucie Fialová; tel. č.: 733 181 812**

*Zodpovídá za řízení, organizaci a kontrolu práce na zdravotním úseku a úseku úklidu. Spolupracuje s lékaři, kteří docházejí do zařízení, včetně nutriční terapeutky.*

*Pro jakékoliv informace týkající se ošetrovatelsko-zdravotnického úseku můžete kontaktovat následující staniční sestru či vedoucí přímé péče.*

### **Vedoucí přímé péče**

**Mgr. Kamila Klinerová; tel. č.: 731 398 655**

### **Staniční sestra**

**Bc. Ivana Pekárková; tel. č.: 604 993 019**

### ***Stravovací úsek***

*Zajišťuje celodenní stravu pro uživatele i zaměstnance CSM. Pro jakékoliv další podněty, nápady a připomínky, týkající se stravování, můžete kontaktovat vedoucí stravovacího úseku.*

### **Vedoucí stravovacího úseku**

**Gabriela Novotná; tel. č.: 730 158 919**

### ***Provozní úsek***

*Zajišťuje zachování provozní bezpečnosti a snížení počtu poruch různorodých zařízení využívaných v našem sociálním zařízení.*

*Pro jakékoliv další podněty, nápady a připomínky, týkající údržby, můžete kontaktovat vedoucí úseku údržby.*

### **Vedoucí provozního úseku**

**Martin Merz, DiS.; tel. č.: 723 061 100**